

GEMEINDE GRÜND AU

DER GEMEINDEVORSTAND



Gemeinde Gründau • Am Bürgerzentrum 1 • 6584 Gründau

Gemeinde Gründau

Am Bürgerzentrum 1

63584 Gründau

www.gruendau.de

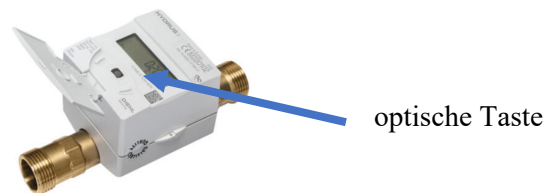
T 06051 8203-0

gemeinde@gruendau.de

An die Verbraucher von Trinkwasser in Gründau

Hilfreiche Informationen zur Bedienung der Funkwasserzähler von Diehl Hydrus 2.0

Unterhalb der Abdeckklappe auf der Oberseite des Zählers befindet sich eine optische Taste, mittels welcher man sich durch das Anzeigenmenü schalten kann



Nach Öffnung der Klappe wird zunächst eine Prüfung der Anzeige durchgeführt (d. h. alle Symbole auf der Anzeige werden kurz ein- und ausgeschaltet) und anschließend das Gesamtvolumen angezeigt. Dies wird mindestens 10 Sekunden lang auf der Anzeige angezeigt (auch wenn die optische Taste gedrückt wird). Anschließend kann mithilfe der optischen Taste die Anzeigeschleife gewählt werden. Durch Betätigen dieser Taste können nachfolgende Informationen abgerufen werden:

1. Aktuelles Gesamtvolumen (m³)
2. Batterielebensdauer (Enddatum)
3. Softwareversion
4. Aktueller Durchfluss (m³/h)
5. Fehler / Alarme

Um die Lebensdauer der Batterie zu verlängern, schaltet der Wasserzähler bei Bedienpausen ab ca. 4 Minuten die Anzeige wieder aus. Durch den optischen Taster kann man die Anzeige wieder aktivieren.

Weitergehende Informationen zum Thema Funkwasserzähler und Datenschutz können Sie gerne auf der Internet-Seite der Gemeinde Gründau unter der Rubrik „Trinkwasser – Qualität aus eigenen Gründauer Brunnen“ oder direkt unter <https://t1p.de/1b5cp> nachlesen.

(Stand Februar 2024)